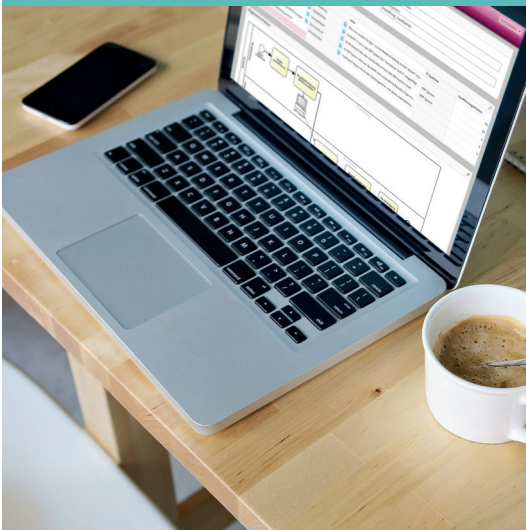
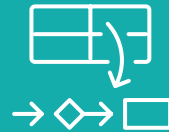


Best Practices

Mit QuickModel Diagramme in BPMN 2.0 erstellen



„Prozessbeteiligte möchten wir von jedem Ort aus einbinden – ganz unabhängig von ihrem Wissen über das Modellieren von Prozessen. Mit QuickModel setzen wir dies nun erfolgreich um.“

Jeder sollte in die Prozessgestaltung eingebunden werden! Mit QuickModel (tabellenbasierte Prozessaufnahme) lässt sich das ganz einfach umsetzen. Für dieses Feature ist keine Erfahrung mit BPMN 2.0 notwendig. Das Werkzeug unterstützt die dezentrale Prozessaufnahme- und abbildung.

QuickModel erstellt automatisch Diagramme in BPMN 2.0, die später im grafischen Editor verändert und ausgearbeitet werden können.

QuickModel

Dank QuickModel kann jeder Mitarbeiter eines Unternehmens in die Geschäftsprozessmodellierung eingebunden werden – sogar ganz ohne Erfahrung mit BPMN 2.0. Die tabellenbasierte Arbeitsplattform ermöglicht es Prozessbeteiligten, grundlegende Prozessschritte, wie Start- und Endereignisse oder Aufgaben anzulegen. Außerdem ist es möglich, Rollen zuzuweisen, eingehende und ausgehende Dokumente zu integrieren und IT-Systeme zu definieren. Während Sie eine einfache Tabelle ausfüllen, wird zeitgleich eine grafische Ansicht in BPMN 2.0 erzeugt.

QuickModel ist somit eine Funktion, die besonders für Einsteiger und Gelegenheitsmodellierer geeignet ist. Damit fließt auch ihr wertvolles Wissen in die Darstellung der geschäftlichen Abläufe ein.

Prozessmodelle, die mit QuickModel erstellt wurden, können jederzeit in der klassischen Ansicht des Signavio Process Manager betrachtet werden. Hier lassen sich die einzelnen Elemente

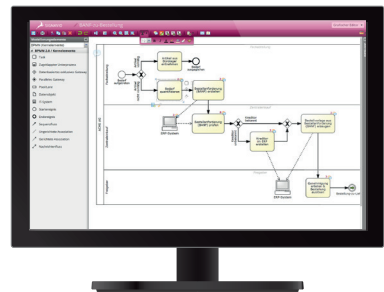
nach Belieben ausrichten und weiter bearbeiten. Alle grundlegenden Änderungen, die im grafischen Editor vorgenommen werden, sind anschließend auch in QuickModel sichtbar.

QuickModel lässt sich perfekt in das Signavio Process Repository und in das Collaboration Hub einbinden. Dazu gehört auch die Revisionsansicht: Alle Änderungen, die an einem Prozessmodell vorgenommen werden, können im Versionsmanagement verfolgt werden. Das Prozessportal macht es allen Angestellten möglich, die mit QuickModel erzeugten Diagramme anzuschauen.

Sie möchten den Signavio Process Manager und QuickModel selbst testen? Dann registrieren Sie sich für unsere kostenlose 30-Tage-Testversion unter: www.signavio.com/try.

Auf einen Blick

- > Tabellenbasierte Prozessmodellierung
- > Kollaborative Prozessgestaltung
- > Prozessmodellierung ohne BPMN 2.0 Kenntnisse
- > Webbasierte Prozessmodellierung



Registrieren Sie sich für die kostenlose 30-Tage-Testversion unter www.signavio.com/try



Haben Sie Fragen? Melden Sie sich gerne bei uns.
info@signavio.com
www.signavio.com